

POZNÁMKA:

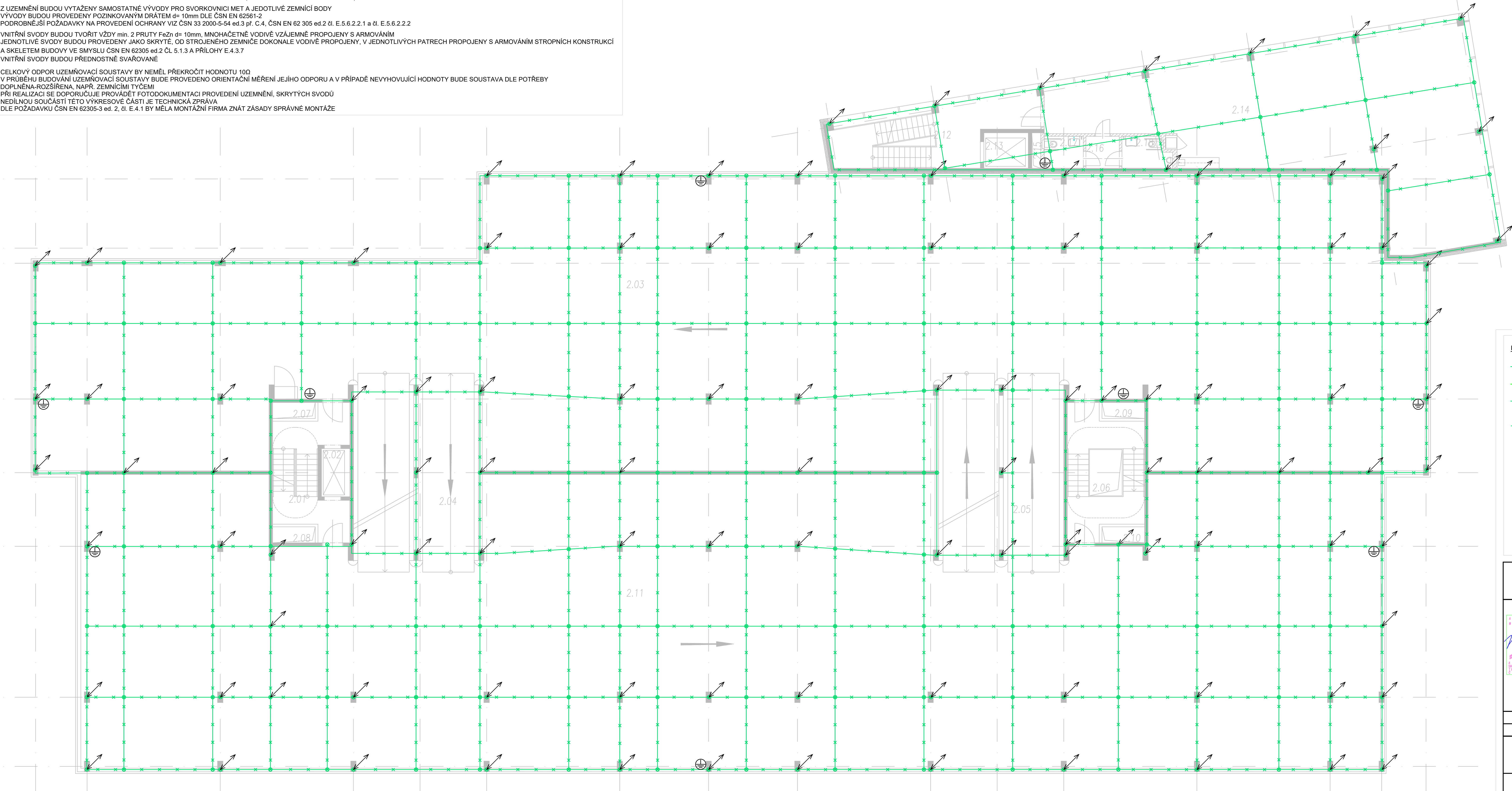
LPS III DLE ČSN EN 62305-3 ed.2
INSTALACE LPS PODLE POŽADAVKŮ CITOVANÉ NORMY A SOUVISEJÍCÍCH NÁRODNÍCH PŘEDPISŮ
HROMOSVODNÍ SOUSTAVA NEIZOLOVANÁ OD STAVBY VE SMYSLU ČSN EN 62305-3 ed. 2, čl. 5.3.3 A a čl. E.5.1.2
SOUSTAVA SVODŮ, OKA max. 5x5m, DOPLNĚNA SAMOSTATNÝMI JÍMACÍ VÝŠKY 1, RESP. 6m
PROPÁLENÍ ATIKY, KTERÁ NENÍ OCHRÁNĚNA PŘED PŘÍMÝM ÚDEREM JE AKCEPTOVÁNO
POD ATIKOU SE NESMÍ NACHÁZET HOŘLAVÉ MATERIÁLY, ATIKA TVOŘÍ NÁHODNÝ JÍMACÍ, PŘIPOJENA K JÍMACÍ SOUSTAVĚ
NA STŘEŠE BUDOU ROZMÍSTĚNY JÍMACÍ TYČE, VÝŠKY 1m, V PŘEDNÍ ČÁSTI OBJEKTU, PŘED STROMY BUDOU UMÍSTĚNY JÍMACÉ VÝŠKY 6m
V OBVODOBĚ ZB STĚNĚ BUDE VE FÁZI VÝSTAVBY UKOTVENA NOSNÁ TRUBKA 1,5m ZE SILNOSTĚNNÉHO MATERIÁLU, VNITŘNÍ PRŮMĚR 42mm
DO TĚCHTO BUDOU OSAZENY JÍMACÉ VÝŠKY 7m (1m KOTVENÍ DO ZDIVA, 0,5m NAD ZDIVO), S PRŮMĚREM 40mm
V OBVODOBĚ ZB STĚNĚ BUDE VE FÁZI VÝSTAVBY UKOTVENA NOSNÁ TRUBKA 0,5m ZE SILNOSTĚNNÉHO MATERIÁLU, VNITŘNÍ PRŮMĚR 18mm
DO TĚCHTO BUDOU OSAZENY JÍMACÉ VÝŠKY 1,5m (0,5m KOTVENÍ DO ZDIVA), S PRŮMĚREM 16mm
V TĚSNÉ BLÍZKOSTI JÍMACÍCH BUDOU VYVEDENY JEDNOTLIVĚ NEREZOVÉ ZEMNÍČÍ BODY, TYTO BUDOU VODIVĚ PROPOJENY S JEDNOTLIVÝMI JÍMACÍ
VEŠKERÉ SVODY K UZEMNĚNÍ MUSÍ SMĚROVAT DOLŮ ČI VODOROVNĚ, VŽDY NEJKRATŠÍ CESTOU K UZEMNĚNÍ
VEŠKERÁ PŘÍPADNÁ ELEKTRICKÁ ZAŘÍZENÍ INSTALOVANÁ NA STŘEŠE SE MUSÍ NACHÁZET V ZÓNĚ LPZ 0B,
PŘIČEMŽ JE NUTNO BEZPODMÍNEČNĚ DODRŽOVAT DOSTATEČNOU VZDALENOST "s"

ZÁKLADOVÝ ZEMNÍČ STROJENÝ, TYPU B DLE ČSN EN 62 305 ed.2, ČL. E.5.4.3.2,
TVORENÝ PÁSKEM FeZn 40x5, OBBETONOVÁN V CELÉ DÉLCE S KRYTÍM min. 50mm VŠEMI SMĚRY, TAK, ABY ZEMNÍČ TVOŘIL UZAVŘENÝ KRUH
ULOŽENÍ 1m OD OBVODOVÝCH STĚN, NA KAŽDEM OBVODOVÉM SLOUPU BUDE Z VNĚJŠÍ STRANY UZEMŇOVACÍ BOD
NA ÚROVNI TERÉNU BUDE ULOŽENA UPRAVENÁ KG TRUBKA DN400, DÉLKA 300mm +PLASTOVÝ POKLOP DN400 (POCHOZÍ ŘEŠENÍ)
PÁSKOVÝ ZEMNÍČ SPOJ S DRÁTEM d=10mm BUDOU TYTO PROPOJENY PŘES ODĚLOVACÍ JISKŘIŠTĚ 100kA
JEDNOTLIVĚ PŘÍPOJNÉ BODY BUDOU OČÍSLOVÁNY, TYTO BUDOU ZÁROVEŇ PLNIT FUNKCI ZKŮŠEBNÍCH SVOREK
PODROBNĚJŠÍ POŽADAVKY NA PROVEDENÍ UZEMNĚNÍ VIZ ČSN 33 2000-5-54 ed.3, PŘÍLOHA C.4 A ČSN EN 62 305 ed.2, ČL. E.5.4.3.2 A 5.4.3.4



Z UZEMNĚNÍ BUDOU VYTAŽENY SAMOSTATNÉ VÝVODY PRO SVORKOVNICI MET A JEDNOTLIVÉ ZEMNÍČÍ BODY
VÝVODY BUDOU PROVEDENY POZINKOVANÝM DRÁTEM d= 10mm DLE ČSN EN 62561-2
PODROBNĚJŠÍ POŽADAVKY NA PROVEDENÍ OCHRANY VIZ ČSN 33 2000-5-54 ed.3 pf. C.4, ČSN EN 62 305 ed.2 čl. E.5.6.2.2.1 a čl. E.5.6.2.2.2

VNITŘNÍ SVODY BUDOU TVOŘIT VŽDY min. 2 PRUTY FeZn d= 10mm, MNOHAČETNĚ VODIVĚ VZÁJEMNĚ PROPOJENY S ARMOVÁNÍM
JEDNOTLIVÉ SVODY BUDOU PROVEDENY JAKO SKRYTÉ, OD STROJENÉHO ZEMNÍČE DOKONALE VODIVĚ PROPOJENY, V JEDNOTLIVÝCH PATRECH PROPOJENY S ARMOVÁNÍM STROPNÍCH KONSTRUKCÍ
A SKELETEM BUDOVY VE SMYSLU ČSN EN 62305 ed.2 ČL. 5.1.3 A PŘÍLOHY E.4.3.7
VNITŘNÍ SVODY BUDOU PŘEDNOSTNĚ SVAŘOVANÉ

CELKOVÝ ODPOR UZEMŇOVACÍ SOUSTAVY BY NEMĚL PŘEKROČIT HODNOTU 10Ω
V PRŮBĚHU BUDOVÁNÍ UZEMŇOVACÍ SOUSTAVY BUDE PROVEDENO ORIENTAČNÍ MĚŘENÍ JEJÍHO ODPORU A V PŘÍPADĚ NEVYHOVUJÍCÍ HODNOTY BUDE SOUSTAVA DLE POTŘEBY
DOPLNĚNA-ROZŠÍŘENA, NAPŘ. ZEMNÍČNÍ TYČEMI
PŘI REALIZACI SE DOPORUČUJE PROVÁDĚT FOTODOKUMENTACI PROVEDENÍ UZEMNĚNÍ, SKRYTÝCH SVODŮ
NEDILNOU SOUČÁSTÍ TĚTO VÝKRESOVÉ ČÁSTI JE TECHNICKÁ ZPRÁVA
DLE POŽADAVKU ČSN EN 62305-3 ed. 2, čl. E.4.1 BY MĚLA MONTÁŽNÍ FIRMA ZNÁT ZÁSADY SPRÁVNÉ MONTÁŽE



- LEGENDA POUŽITÝCH ZNAČEK**
- ZÁKLADOVÝ ZEMNÍČ, ULOŽENÝ V BETONU
2x PÁSEK FeZn 30x4 mm, ŽÁROVÝ ZINEK S VRSTVOU ZINKU min. 70um
 - STROJENÝ ZEMNÍČ, ULOŽENÝ VOLNĚ V PŮDĚ
PÁSEK FeZn 40x5 mm, ŽÁROVÝ ZINEK S VRSTVOU ZINKU min. 70um
 - ✕ SKRYTÉ SVODY, ULOŽENY UVNITŘ OCELOVÉ KONSTRUKCE
DRÁT FeZn d=10 mm, ŽÁROVÝ ZINEK S VRSTVOU ZINKU min. 70um
PROPOJ S ARMOVÁNÍM PO 1m
 - VODIVÝ SPOJ DLE POŽADAVKŮ ČSN EN 62 305 ed.2, ČL. E.4.3.3
 - ⊕ ZEMNÍ BOX S ODĚLOVACÍM JISKŘIŠTĚM
 - ⊕ UZEMŇOVACÍ BOD M ZÁVIT M10x12, NEREZOVÁ OCEL
 - ↗ VODIVÝ PROPOJ MEZI PATRY, VÝŠKOVÝMI VRSTVAMI
DRÁT min. 2x FeZn d=10 mm, ŽÁROVÝ ZINEK S VRSTVOU ZINKU min. 70um
SVAŘOVANÝ SPOJ min. 5cm
 - ↗ VÝVOD Z UZEMŇOVACÍ SOUSTAVY S VOLNÝM KONCEM min. 1m
DRÁT FeZn d=10 mm, ŽÁROVÝ ZINEK S VRSTVOU ZINKU min. 70um
 - ↗ VÝVOD Z ARMOVÁNÍ, NEBO KONSTRUKČNÍCH DÍLŮ BUDOVY
S VOLNÝM KONCEM min. 1m

NÁZEV AKCE				AKADEMICKÉ NÁMĚSTÍ VČETNĚ PARKOVACÍHO DOMU	
GENERALNÍ PROJEKTANT:		Statutární město Brno Dominikánské nám. 196/1, 602 00 Brno		INVESTOR:	AUTORIZACE:
<div><div>ARCHITEKT ING. ARCH. KRISTEN</div><div> Ing. arch. Michal Kristen</div><div> Ing. arch. Michal Kristen Svatopluka Čecha 35, 612 00 Brno</div></div>		OBJEDNATEL PROJEKTU:			
AC-Elektro Lechovice 189, 671 63, Lechovice www.ac-elektro.cz		SUBODAVATEL:		ČÍSLO PARÉ:	
VYPRACOVAL:		Ing. arch. Tomáš Jelínek		AUTORIZOVAL:	
HLAVNÍ INŽENÝR:		Ing. arch. Michal Kristen		Bc. Jiří Novotný	
PROFESNÍ ČÁST:		Ing. arch. Michal Kristen		VYPRACOVAL:	
				Bc. Jiří Novotný	
SO.02-EL. ELEKTROINSTALACE SILNOPROUD					
OBSAH:		DISPOZIČNÍ ŘEŠENÍ - LPS 2.NP		DATUM: 4/2021	
				MĚŘÍTKO: 1:100	
STUPEŇ PD:		DPS		ČÍSLO VÝKRESU:	
		DOKUMENTACE PRO PROVÁDĚNÍ STAVBY		1:100	
				REVIZE:	
				SO 02.EL-004 - 00	